

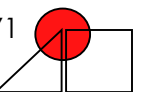
Bauvorhaben Berlin Lichterfelde Süd
Bezirksamt Steglitz-Zehlendorf B-Plan 6-30

A+E-Maßnahmen in der Gemeinde Großbeeren,
Land Brandenburg,

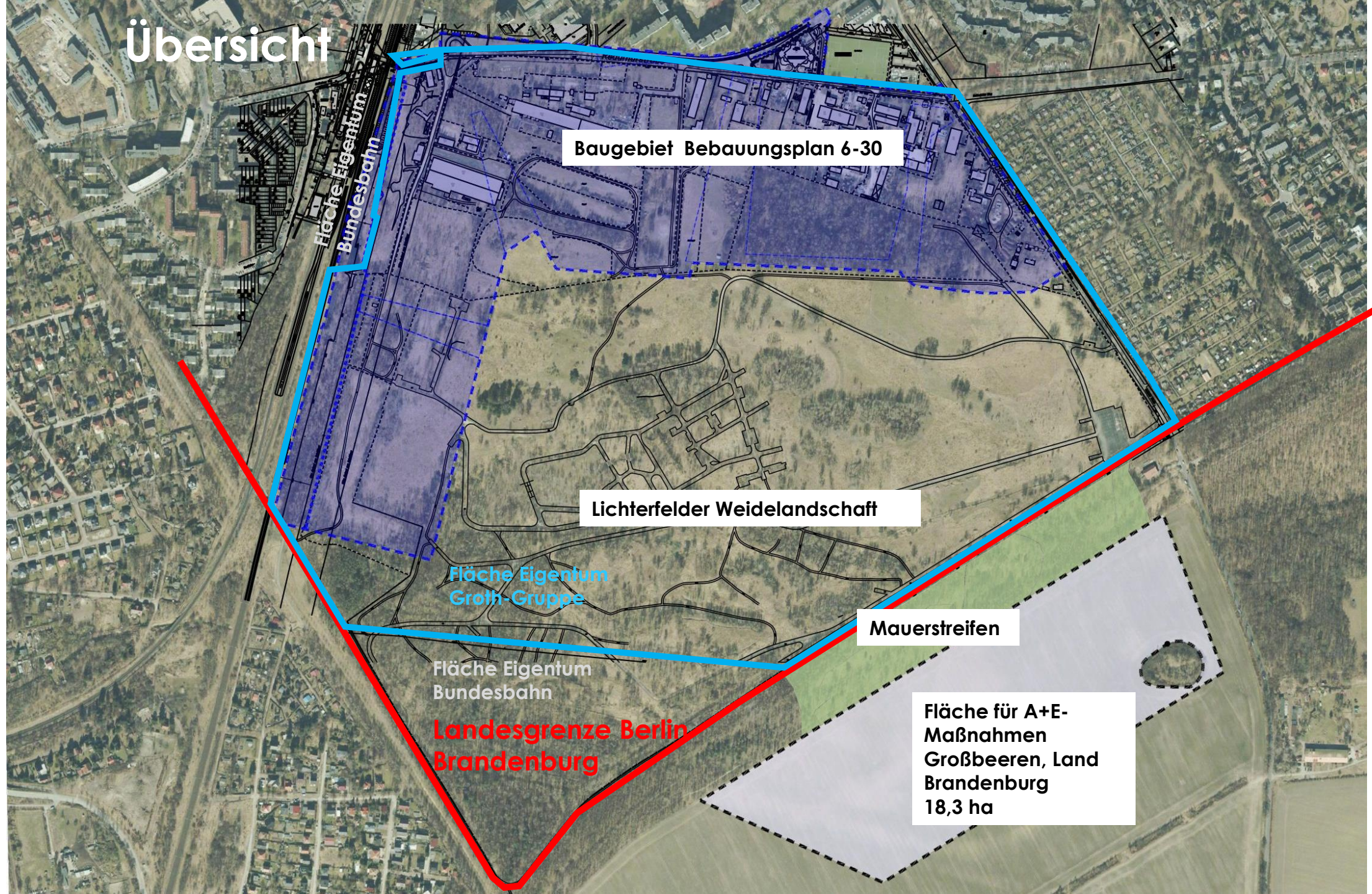
Bauantrag: Az 63/01/02867/18
zur Änderung der Bodengestaltung für
Ausgleichsmaßnahmen zum B-Plan 6-30

Vorstellung Projekt A+E-Maßnahmen

Stand 30.10.2019



Übersicht



Baugebiet Bebauungsplan 6-30

Lichterfelder Weidelandschaft

Fläche Eigentum
Groth-Gruppe

Fläche Eigentum
Bundesbahn

Landesgrenze Berlin
Brandenburg

Mauerstreifen

Fläche für A+E-
Maßnahmen
Großbeeren, Land
Brandenburg
18,3 ha

Übersicht

Artenschutz-Fachbeitrag - saP

- Moorfrosch, Wechselkröte, Knoblauchkröte
- sonstige Amphibien
- Fledermäuse
- Zauneidechsen
- Großer Feuerfalter
- Wertgebende Vogelarten
- Sonstige maßgebliche Arten
- **ermittelter Flächenbedarf für vorgezogene Ausgleichsmaßnahmen**

+

Umweltbericht

- Beschreibung + Bewertung der Umweltauswirkungen auf die Schutzgüter
 - Tiere, Pflanzen und biologische Vielfalt
 - Boden
 - Wasser
 - Klima
 - Landschaftsbild
 - Menschen
 - Kulturelles Erbe und sonst. Sachgüter
- **Eingriff- und Ausgleichsbilanzierung**

Ausgleichsmaßnahmen in Lichterfelder Weidelandschaft

+

Zusätzliches
Ausgleichserfordernis von 18,3 ha

Biotop-
Verbundfläche
Mauerstreifen

Fläche für A+E-
Maßnahmen
Großbeeren,
Land Brandenburg
18,3 ha

Vorkommen wichtiger Arten (Auswahl)



Wertgebende Arten:

Reptilien:

- Zauneidechse

Amphibien:

- Wechselkröte
- Moorfrosch
- Knoblauchkröte

Vögel

- Neuntöter
- Braunkehlchen

Säugetiere/Fledermäuse:

- Großer Abendsegler
- Zwergfledermaus
- Breitflügelfledermaus

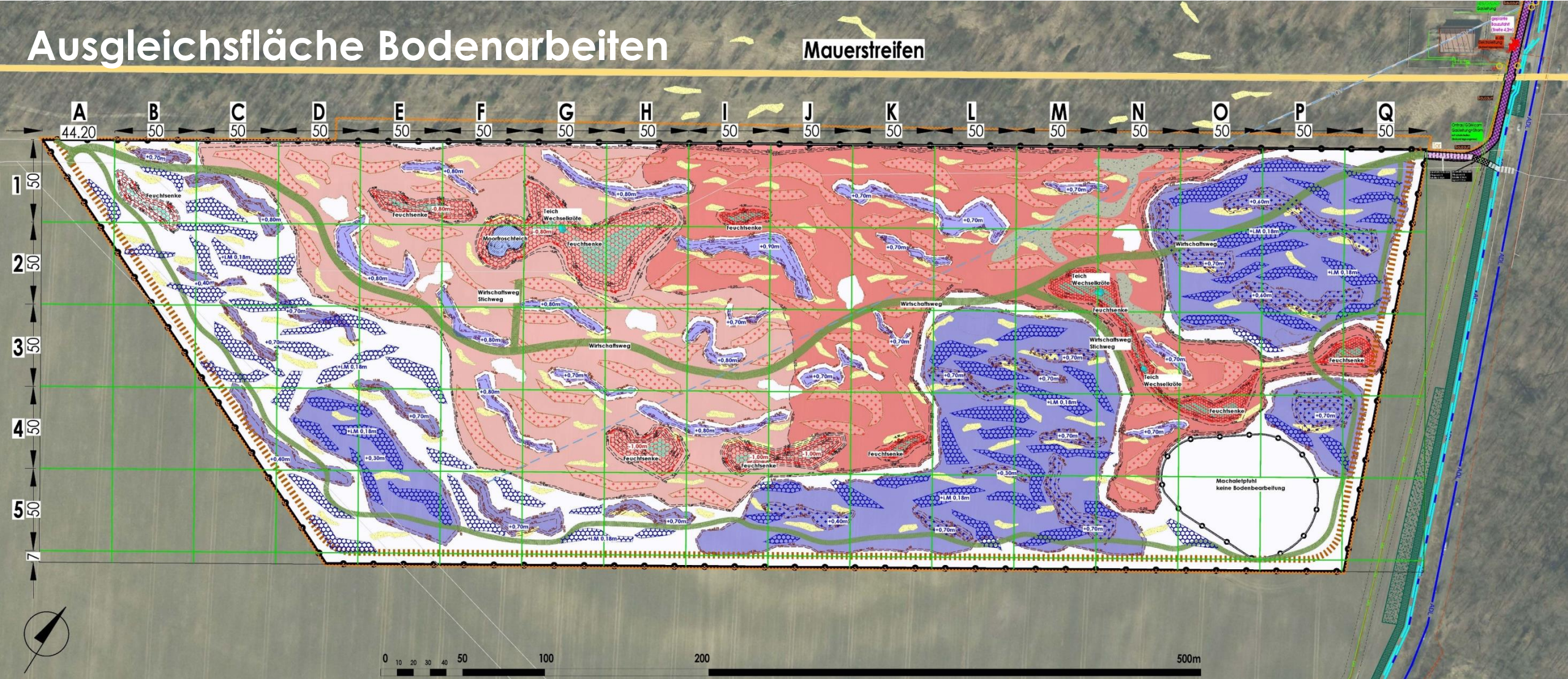
Tag- und Nachfalter:

- Großer Feuerfalter



Ausgleichsfläche Bodenarbeiten

Mauerstreifen



Keine Bodenbearbeitung

Abtrag flächig 10cm
20cm

Abtrag mosaikartig weitere 20cm

Abtrag Senken und Teiche bis -1,00m

Auftrag flächig 30cm
bzw. einzelne Erhöhungen

Auftrag zusätzlicher Erhöhungen auf
Auftragsflächen bis 70 cm

Auftrag von nährstoffarmen Böden +18cm

Auftrag Schotter-Bodengemisch

Auftrag nährstoffarmer Sand

Nachverdichten Senke

Ausgleichsfläche Biotope 18,3ha

Verschiedene Sonderbiotope artspezifisch verteilt auf der Fläche

Sandwalschüttungen



Steinschüttung



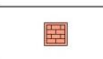
Strukturelemente aus Holz



Winterquartiere



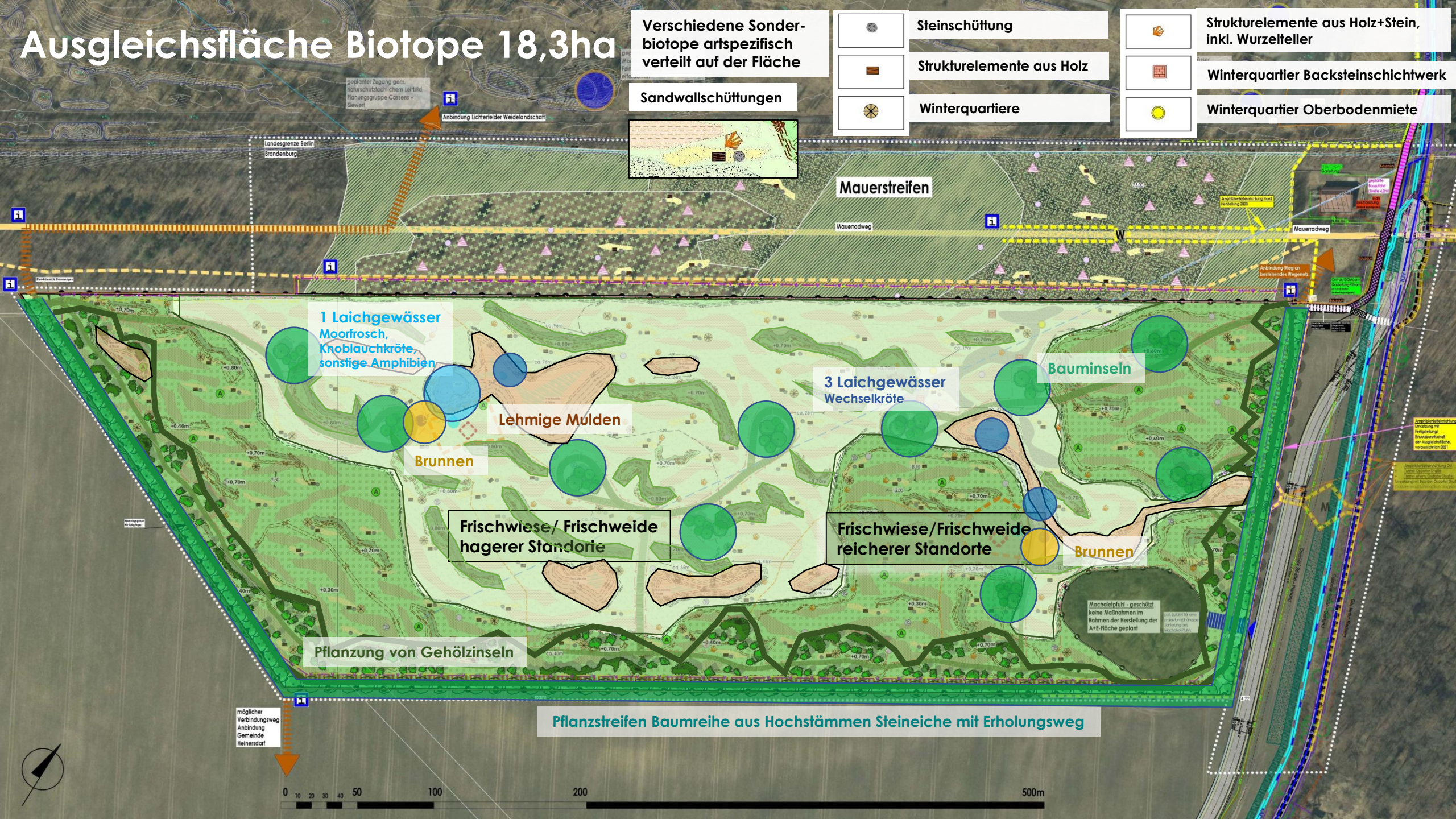
Strukturelemente aus Holz+Stein, inkl. Wurzelteller



Winterquartier Backsteinschichtwerk



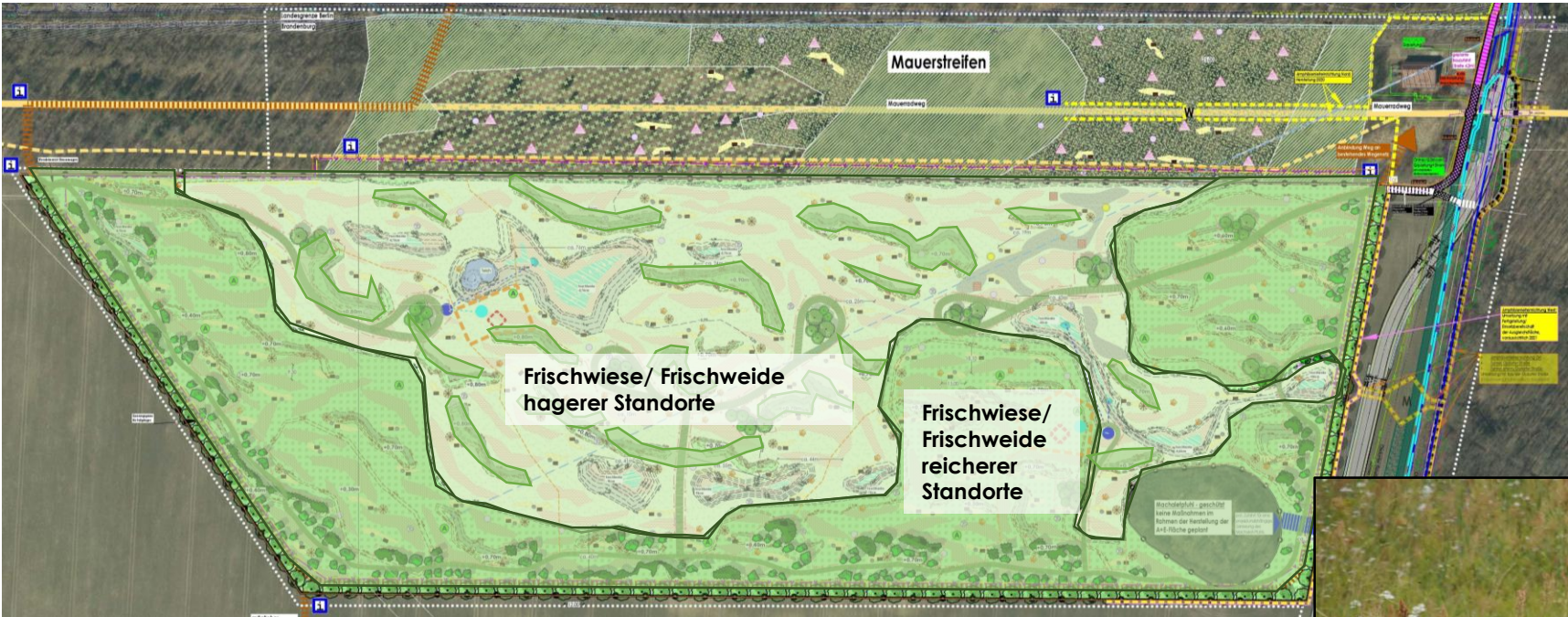
Winterquartier Oberbodenmiete





**Herstellung Strukturen, Biotope und Landschaftsbild in
Anlehnung an Lichtfelder Weideland**

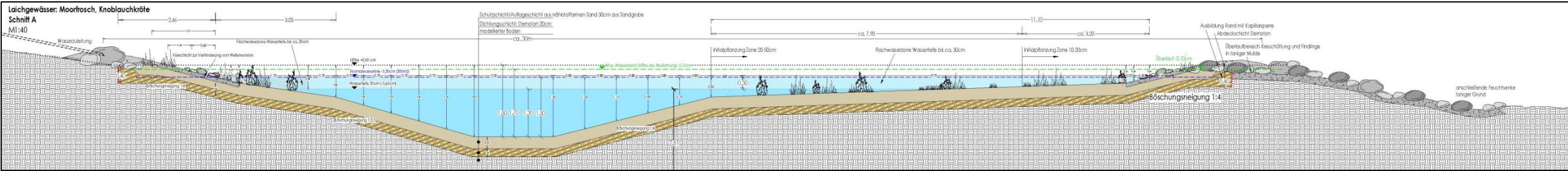
Herstellung Frischwiese/Frischweide 16,89ha



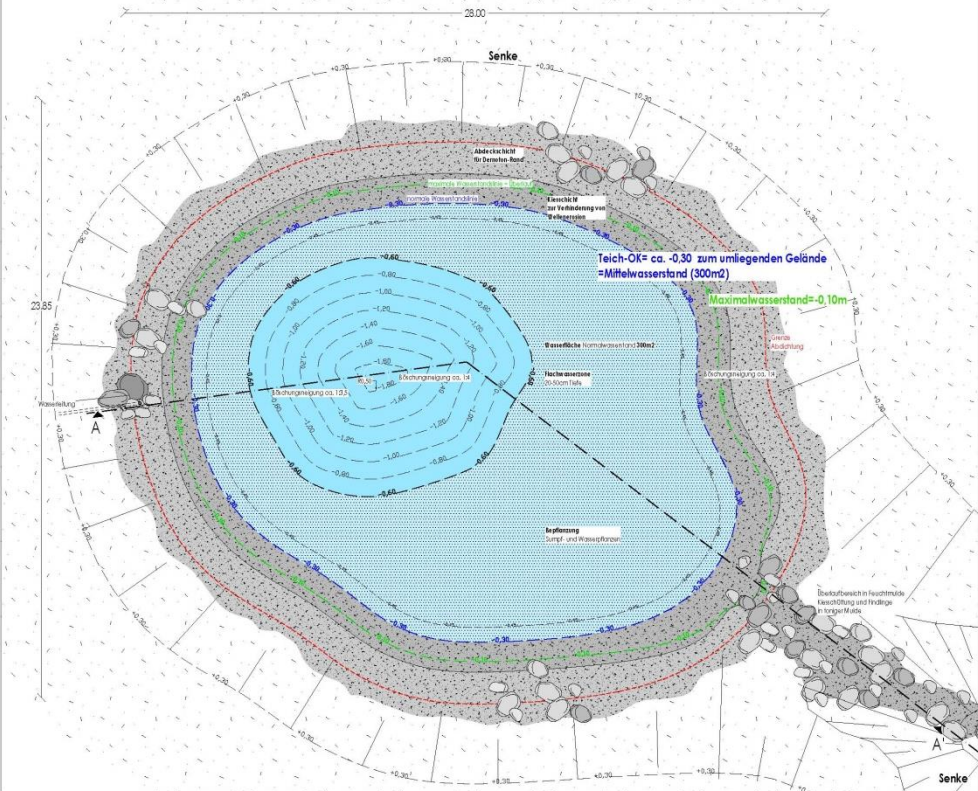
Fotos: Wiese der Spenderflächen
in der Nuthe Nieplitz Niederung
Quelle: Naturparkverwaltung Nuthe-Nieplitz



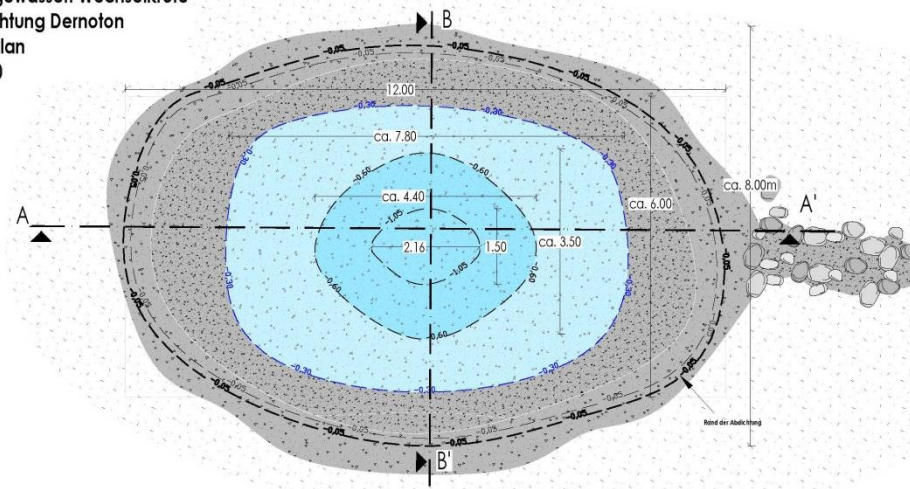
für Moorfrosch, Knoblauchkröte, Erdkröte, sonstige und Wechselkröten



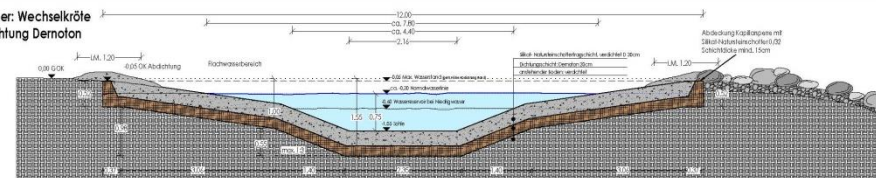
Laichgewässer: Moorfrosch, Knoblauchkröte, sonstige Amphibien
 Abdichtung Derneton
 Lageplan
 M 1:100



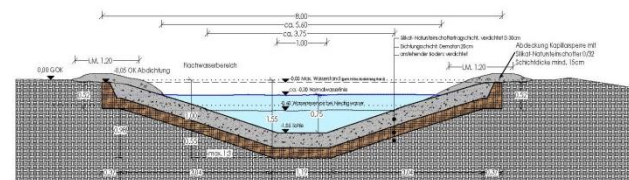
Laichgewässer: Wechselkröte
Abdichtung Dernoton
Lageplan
M 1:50



M6 Laichgewässer: Wechselkröte
Bauweise Abdichtung Dermoton
Längsschnitt A
M 1:50



M6 Laichgewässer: Wechselkröte
Bauweise Abdichtung Dermoton
Querschnitt B
M 1:50

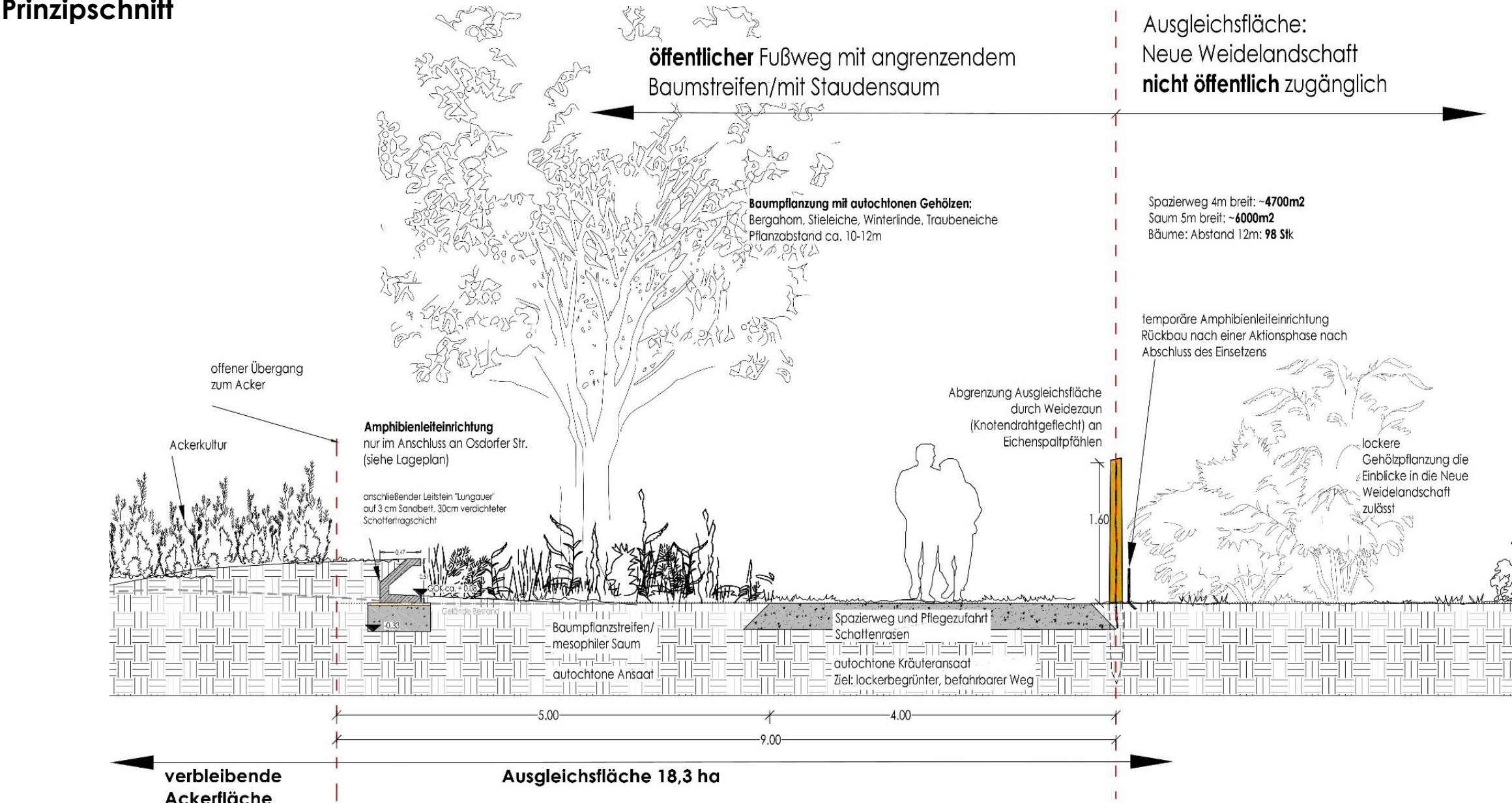




Naherholungsweg öffentlicher mit Baumreihe

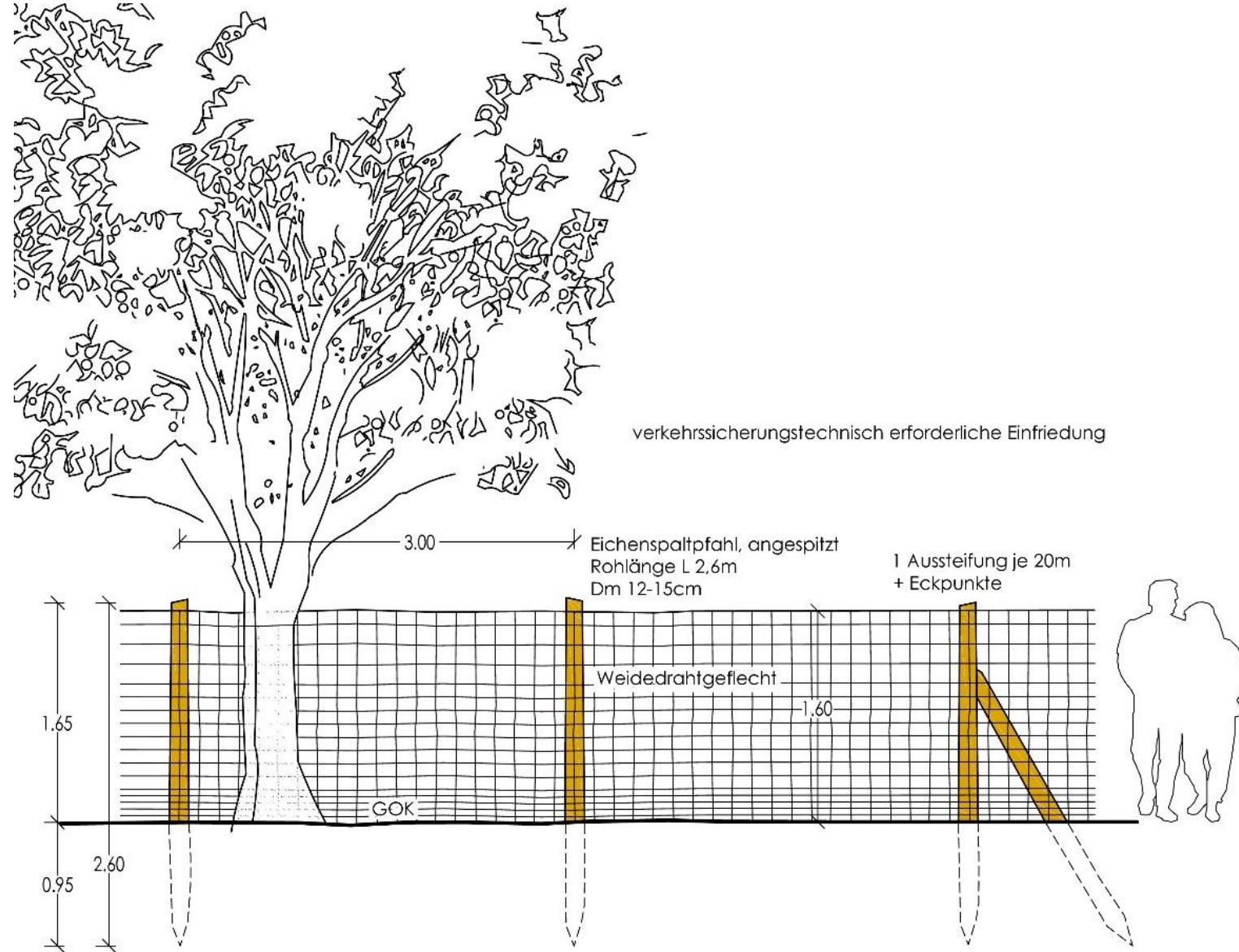
Übergang Neue Weidelandschaft zur Agrarfläche

Prinzipschnitt

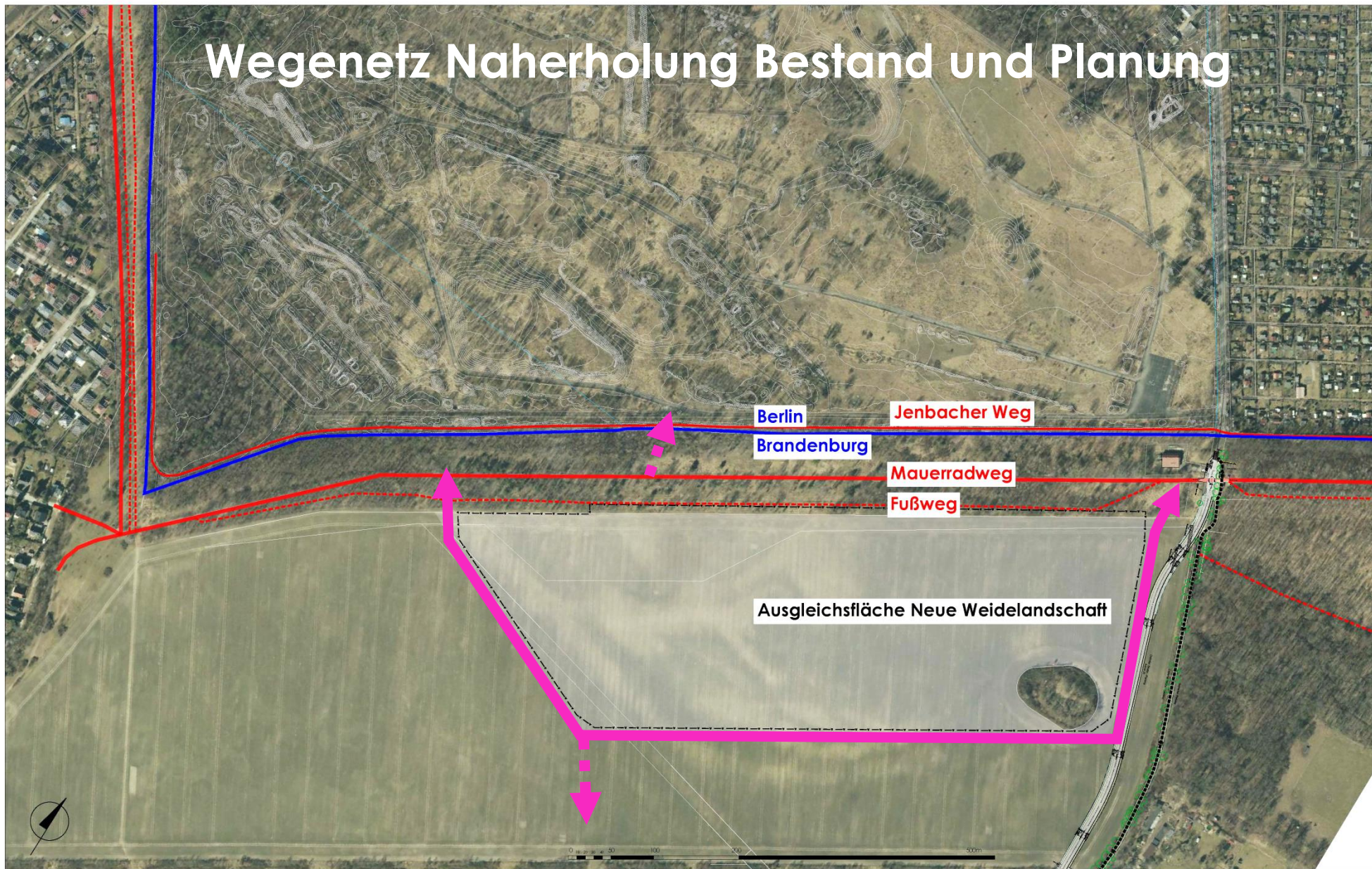


Einfriedung Neue Weidelandschaft

Detaildarstellung

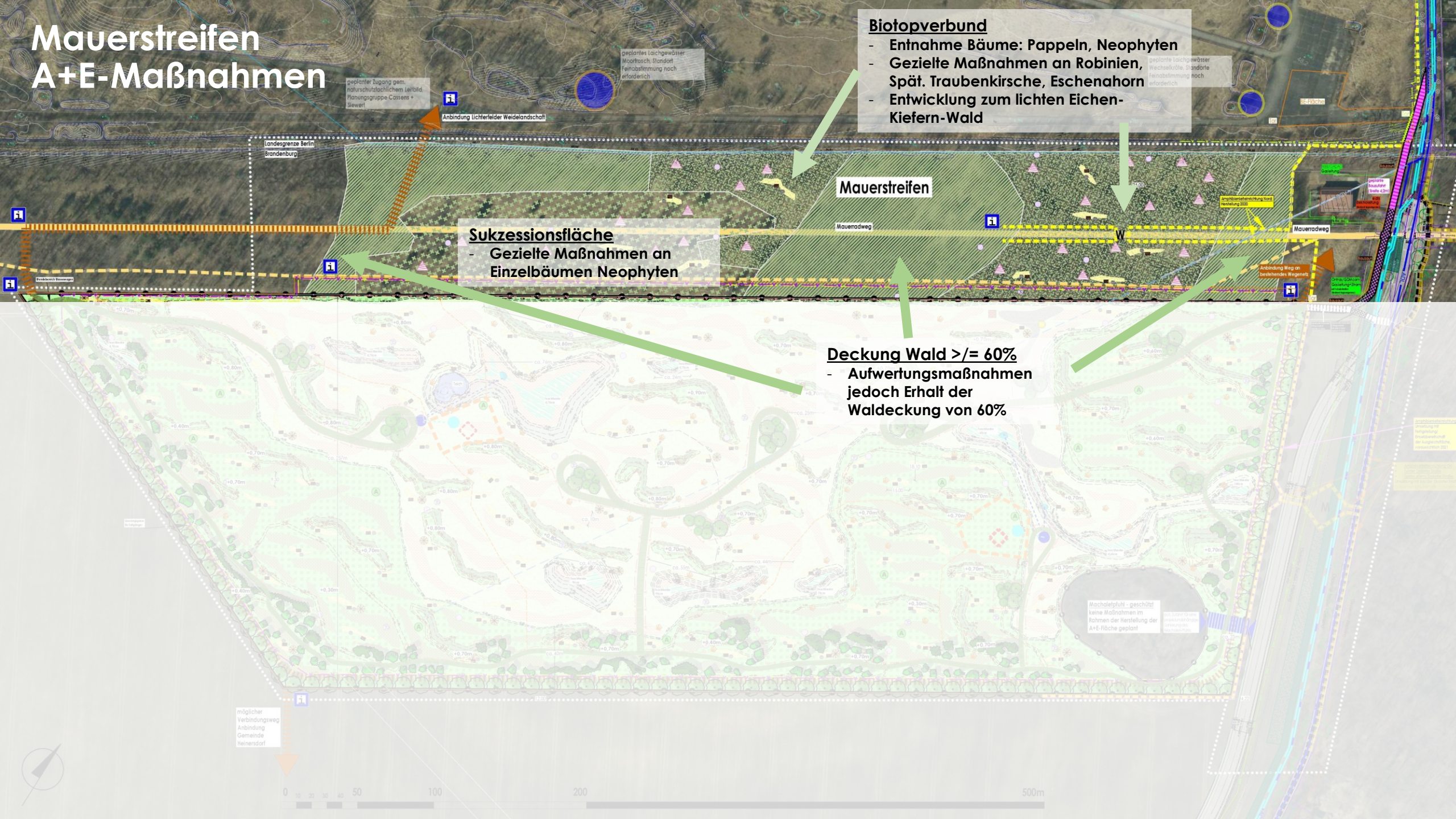


Wegenetz Naherholung Bestand und Planung

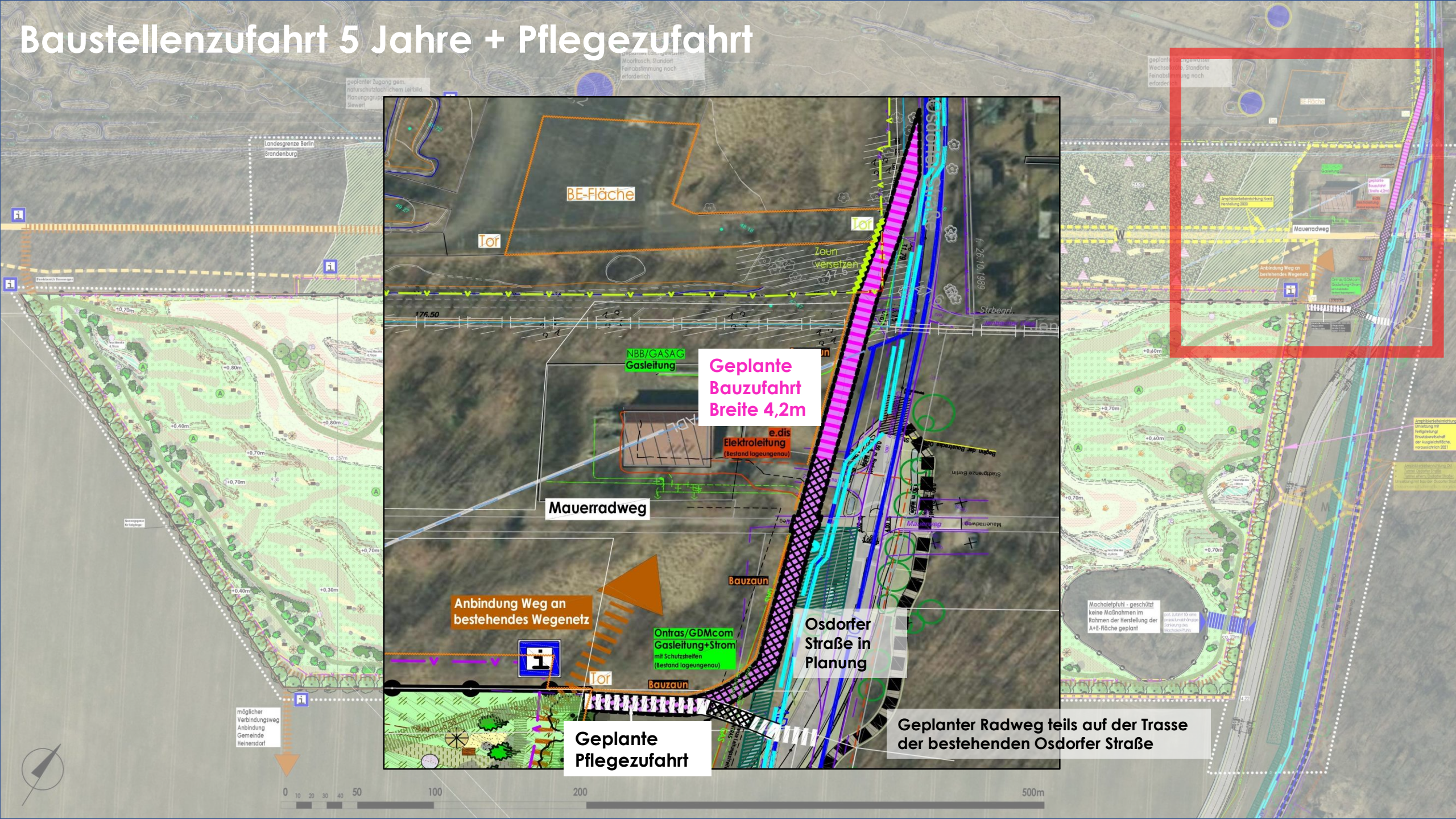


- Bestand: Wegenetz Naherholung
- ➔ Planung: Hinzukommendes Wegenetz, schematisch

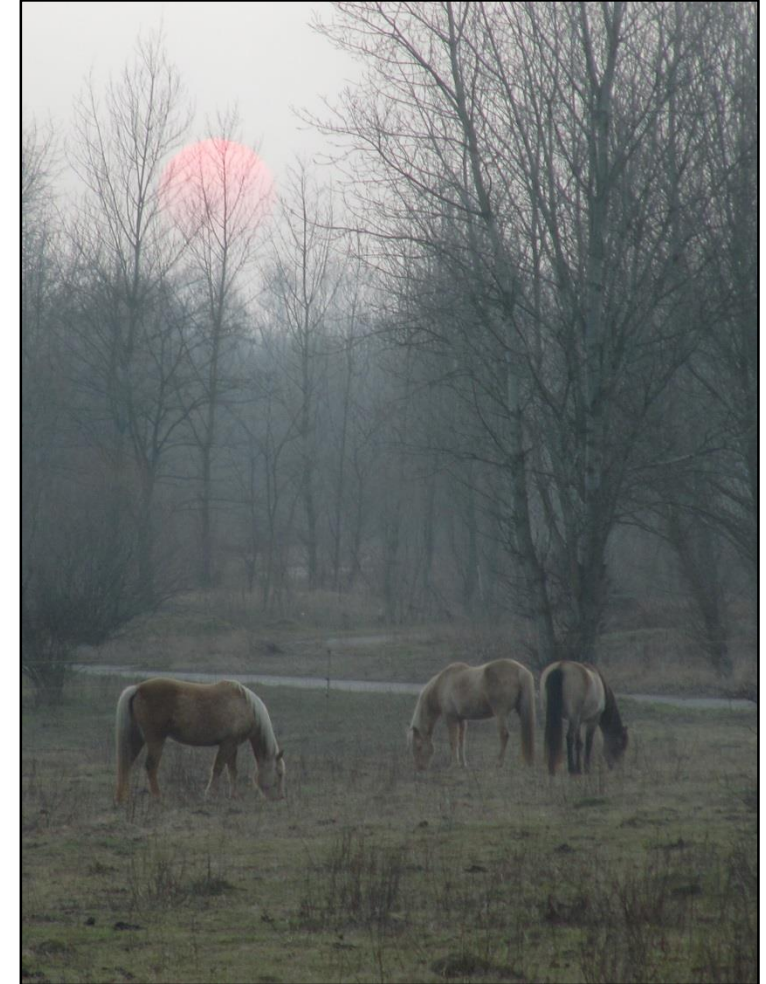
Mauerstreifen A+E-Maßnahmen



Baustellenzufahrt 5 Jahre + Pflegezufahrt



Impressionen aus der angrenzenden Lichterfelder Weidelandschaft zum angestrebten Entwicklungsziel der neuen Weidelandschaft A+E-Fläche Großbeeren



Fotos:
Anne Loba

Impressionen aus der angrenzenden Lichterfelder Weidelandschaft zum angestrebten Entwicklungsziel der neuen Weidelandschaft A+E-Fläche Großbeeren



Impressionen aus der angrenzenden Lichtfelder Weidelandschaft zum angestrebten Entwicklungsziel der neuen Weidelandschaft A+E-Fläche Großbeeren



Fotos:
Anne Loba

Impressionen aus der angrenzenden Lichterfelder Weidelandschaft zum angestrebten Entwicklungsziel der neuen Weidelandschaft A+E-Fläche Großbeeren



Fotos:
Anne Loba

